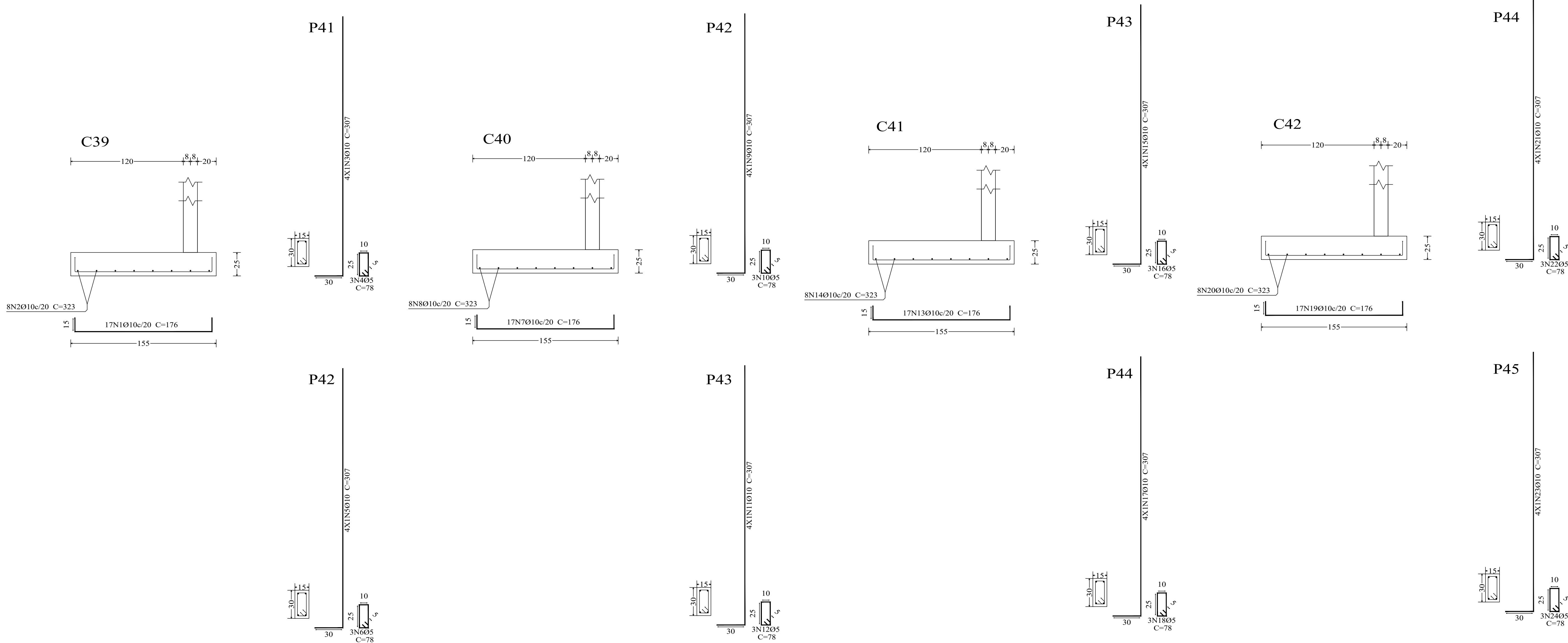


FUNDAÇÃO 03



Elemento	Pos.	Diam.	Q.	Dob. (cm)	Reta (cm)	Dob. (cm)	Comp. (cm)	Total (cm)	CA-50 (kg)	CA-60 (kg)
C39	1	Ø10	17	15	146	15	176	2992	18.4	
	2	Ø10	8		323	323	2584	15.9		
	3	Ø10	4	30	277		307	1228	7.6	
	4	Ø5	3		78		78	234		0.4
	5	Ø10	4	30	277		307	1228	7.6	
	6	Ø5	3		78		78	234		0.4
Total:									49.5	0.8
C40	7	Ø10	17	15	146	15	176	2992	18.4	
	8	Ø10	8		323	323	2584	15.9		
	9	Ø10	4	30	277		307	1228	7.6	
	10	Ø5	3		78		78	234		0.4
	11	Ø10	4	30	277		307	1228	7.6	
	12	Ø5	3		78		78	234		0.4
Total:									49.5	0.8
C41	13	Ø10	17	15	146	15	176	2992	18.4	
	14	Ø10	8		323	323	2584	15.9		
	15	Ø10	4	30	277		307	1228	7.6	
	16	Ø5	3		78		78	234		0.4
	17	Ø10	4	30	277		307	1228	7.6	
	18	Ø5	3		78		78	234		0.4
Total:									49.5	0.8
C42	19	Ø10	17	15	146	15	176	2992	18.4	
	20	Ø10	8		323	323	2584	15.9		
	21	Ø10	4	30	277		307	1228	7.6	
	22	Ø5	3		78		78	234		0.4
	23	Ø10	4	30	277		307	1228	7.6	
	24	Ø5	3		78		78	234		0.4
Total:									49.5	0.8
									Ø5: 0.0	3.2
									Ø10: 198.0	0.0
									Total: 198.0	3.2

Resumo Aço	Piso do Térreo	Comp. total (m)	Peso (kg)	Total
Detalhamento fundação				
CA-50	Ø10	4873.4	3003	3003
CA-60	Ø5	286.3	45	45
Total				3048



**NOVA FRIBURGO**  
PREFEITURA

**SECRETARIA DE INFRAESTRUTURA E OBRAS**

CRECHE MARIA INÊS DE ANDRADE BACHINNI

Nº DO PROCESSO:	ASSUNTO:
	PROJETO BÁSICO ESTRUTURAL DOS MUROS DE DIVISA

SECRETÁRIO DE OBRAS  
BERNARDO COELHO VERLY - MATRÍCULA : 62.009

SUBSECRETÁRIO DE PROJETOS  
LUAN LEITE FEIJÓ - MATRÍCULA : 115.288

RESPONSÁVEL TÉCNICO  
FABIANO CORREIA DE SOUZA - ENG. CIVIL - CREA - RJ : 2011134955-D - MATRÍCULA : 063512

ENDEREÇO : AVENIDA ANTÔNIO MÁRIO DE AZEVEDO, Nº 2.966, CÔRREGO D'ANTAS, NOVA FRIBURGO - RJ

ARMAÇÃO DA SAPATA CORRIDA COM ARRANQUE DE PILAR EM TODA A SUA ALTURA, NÍVEL = 0,00m.

CONSTRUÇÃO:	ESCALA:	DATA:	PRANCHA:
	INDICADA	FEVEREIRO / 2025	11/20

Nota de projeto:

Para que o muro de divisa tenha uma estabilidade considerável, devido o local se tratar de um solo com aterro a 7,00 metros de profundidade, foi considerado uma fundação do tipo sapata corrida com estacas do tipo raiz com Ø 20cm, localadas sobre cada pilar, mais 73 estacas de reforço do tipo raiz com Ø 20cm, para formar uma cortina, criando uma estabilização estrutural de contenção no talude, com base na topografia do local e no relatório de sondagem rotativa furos SR 01 ao SR 08, pela empresa SEL - Santos Serviços de Engenharia Ltda.  
Rua Felício Vassalo nº 307, Cônego - Nova Friburgo - RJ - CNPJ: 27.694.298/0001-33

Responsável Técnico: Clauber Domingues dos Santos  
Crea-RJ: 47.186-D